

# Kriminaltechnische Ausrüstung

KATALOG  
2026



# ÜBER UNS



## ERFAHRUNG & PASSION

Seit fast 20 Jahren unterstützen wir die Verbrechenbekämpfung durch die Bereitstellung innovativer, hochwertiger forensischer Ausrüstung.



## BERATUNG & INFORMATION

Wir glauben an einen kundenorientierten Ansatz. Profitieren Sie von unserem Fachwissen und lassen Sie uns durch eine maßgeschneiderte Lösung das Potenzial Ihrer kriminaltechnischen Ausrüstung optimieren.



## QUALITÄT VON DER IDEE BIS ZUM PRODUKT

Unsere Produkte werden in unserer modernen Produktionsstätte in Deutschland gemäß ISO 9001 Qualitätsmanagement-Standards entwickelt und hergestellt.



## SERVICE & SUPPORT

Von der Installation und Anwenderschulung über eine präventive Wartung bis zur jährlichen Kalibrierung oder eine Reparatur - wir sind ein zuverlässiger Partner, dem Sie vertrauen können.



## SPURENSUCHE

- Kriminaltechnische Lichtquellen
- Licht-Montage Systeme



## FINGERSPUR-ENTWICKLUNG

- Fingerspur-Entwicklungsschränke (Ninhydrin, DFO, Indandion, Cyanacrylat)
- Tatort-Bedampfungssysteme
- Filter-Arbeitsplätze



## BEWEISMITTEL-FOTOGRAPHIE

- Spuren-Kameras
- Arbeitsplätze für Spurenfotografie



# SPURENSUCHE



## LIGHTcube – kriminaltechnische Lichtmodule

LIGHTcube ist ein modulares, multispektrales Lichtsystem zur kriminaltechnischen Spurensuche. Mit Lichtmodulen in zwei Weißtönen und schmalbandigen Lichtmodulen von UV bis IR bietet LIGHTcube optimierte Detektion und hohen Kontrast. Die exakt abgestimmten Sichtbrillen und Kamerafilter sind farblich kodiert.



### Einfache Handhabung

Die LIGHTcubes können über ein Netzteil, einen kabelgebundenen Akkupack oder kabellos mit Akku direkt am Handgriff betrieben werden.

### Steuerung

Jedes Modul verfügt über eine Tastatur zur Steuerung der Lichtintensität. Stecken Sie mehrere Module einer Farbe für höhere Lichtleistung oder verschiedene Module für mehr Flexibilität einfach zusammen.



# Die flexibelste kriminaltechnische Lichtquelle der Welt

## Erhältliche Wellenlängen

Neutral-Weiß 5000K

Tageslicht-Weiß 6500K

Infrarot 850nm oder 940nm

Rot 630nm

Orange 590nm

Rein-Grün 530nm

Cyan 505nm

Blau-Grün 470nm

Royal-Blau 447nm

Violett 410nm

Ultraviolett 365nm

## Erhältliches Zubehör

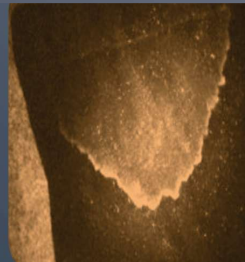
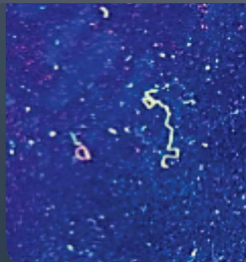
- farbcodierte, passende Sicht- und Schutzbrillen
- farbcodierte, passende Kamerafilter
- verschiedene Handgriff-Kits
- stabiler Transportkoffer mit lasergeschnittener Schaumstoffeinlage
- individuell konfiguriert oder als vorkonfigurierte Sets erhältlich



**Konfigurieren Sie Ihre Lichtquelle**  
Kombinieren oder skalieren Sie die Module so, wie es Ihre Anwendung erfordert – für konstant optimale Ergebnisse.

### Zur Suche von Spuren wie:

- Staub, Fett und Blut
- Körperflüssigkeiten (Speichel, Urin, Sperma, etc.)
- Fingerabdrücke, behandelt mit Cyanacrylat (fluoreszierend und nicht fluoreszierend), Ninhydrin, DFO, Indandion-Zink, BY40 etc.



### Vielseitig einsetzbar

LIGHTcubes können auch mit SCENEview, POWDERado und PHOTOvent verwendet werden.

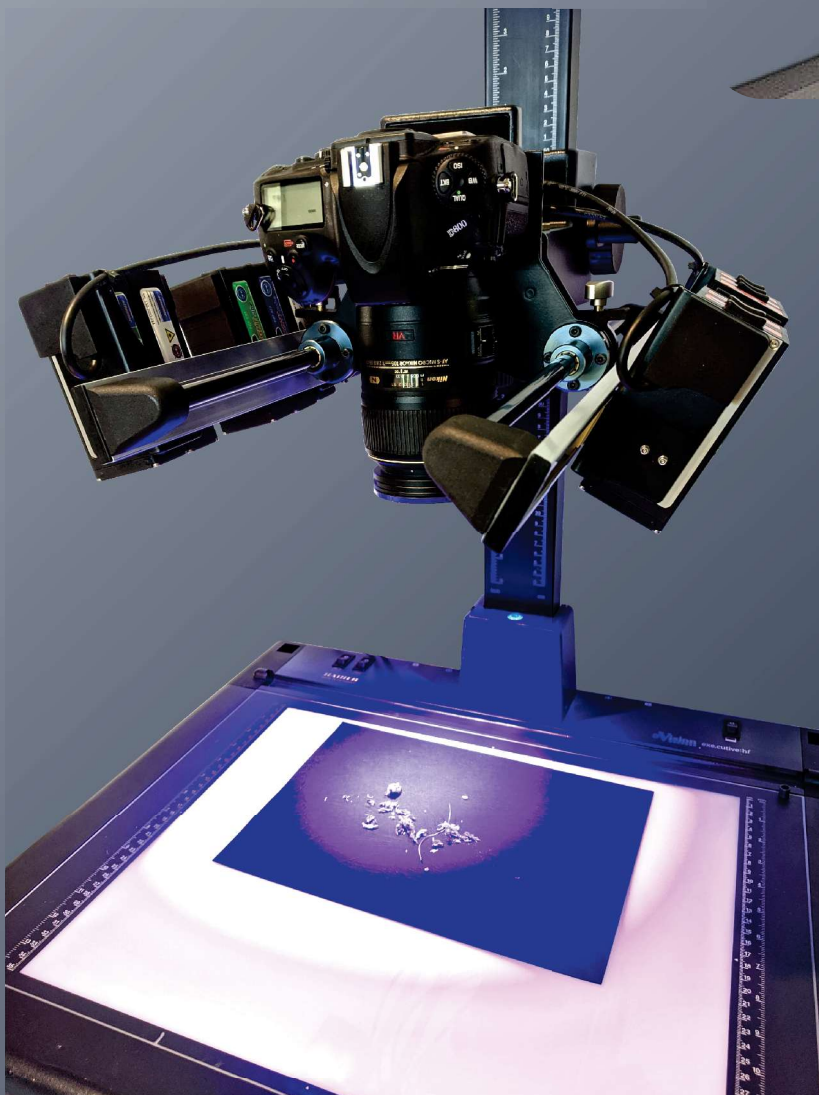
# LIGHTrail - das LIGHTcube Montage System

LIGHTrail ist ein Montagesystem für LIGHTcubes, das sich ideal für den Einsatz auf Labor-Stativen eignet. Wird ein LIGHTcube auf das Schienensystem geklickt, verbindet er sich automatisch mit der Stromversorgung und dem Steuerbus.

LIGHTrail ist in zwei Versionen erhältlich.

## LIGHTrail BASIC:

- je Seite ein LIGHTcube-Paket in Position & Winkel verstellbar
- 20 cm Schiene (geeignet für 4 LIGHTcubes auf jeder Seite)



## LIGHTrail PRO

- zwei LIGHTcube-Pakete je Seite, in Position & Winkel verstellbar
- komplette Schiene in Winkel & Position verstellbar
- 50 cm Schiene (für 8 LIGHTcubes auf jeder Seite)

LIGHTrail passt zu einer Vielzahl handelsüblicher Laborstative und auch zu unserem Fotoarbeitsplatz PHOTOvent.

CONTROLbox ist die intelligente Schaltzentrale für alle Attestor-Beleuchtungssysteme – entwickelt für maximale Zuverlässigkeit, intuitive Bedienung und nahtlose Integration. Sie wurde speziell für anspruchsvolle forensische Umgebungen konzipiert und verbindet robuste Industrietechnik mit intelligenter digitaler Steuerung.

### Übernehmen Sie die Kontrolle

Steuern Sie mehrere auf einem LIGHTrail montierte LIGHTcubes gleichzeitig, wählen Sie Helligkeit, Lichtfarbe und mehr.

Speichern Sie Lichtszenarien ab und rufen Sie diese einfach wieder auf.

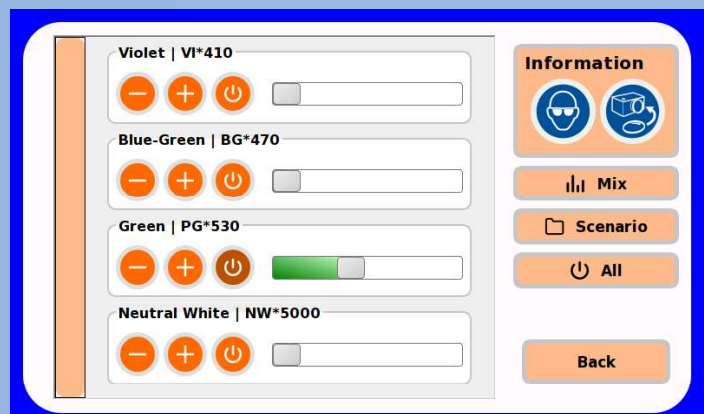
Mischen Sie Lichtfarben und speichern Sie Ihr Lichtsetup als „Szenario“ für die spätere Verwendung ab.



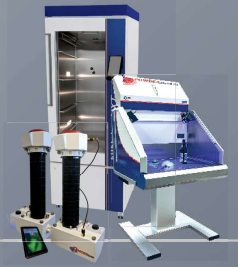
Steuern Sie mehrere Module derselben Farbe gleichzeitig, schalten Sie sie ein oder aus oder regeln Sie die Lichtintensität.

Schalten Sie mehrere unterschiedliche Module gleichzeitig ein und speichern Sie Ihre Lichtkonfiguration nach der Anpassung als „Szenario“ für die spätere Verwendung.

CONTROLbox gibt Ihnen auf dem Bildschirm auch Informationen zu Schutzbrillen und Kamerafiltern, die für den jeweils verwendeten LIGHTcube geeignet sind.



# FINGERSPUR- ENTWICKLUNG



## POWDERado Fingerspur-Pulver- Arbeitsplatz



POWDERado ist ein moderner Filterarbeitsplatz für die Arbeit mit Fingerspurpulvern.

Er wurde entwickelt, um den Arbeitsschutz von Kriminaltechnikern auch bei beengten Platzverhältnissen zu erhöhen. Das automatisierte Filtersystem gewährleistet optimalen Schutz während des Fingerabdruck-Behandlungsprozesses.

Die seitlichen Klappen lassen sich vollständig öffnen, um auch größere Beweisstücke aufzunehmen. Eine kaltweiße LED-Beleuchtung ist bereits in der Grundausstattung enthalten. Optionale LIGHTcubes bieten auch integrierbare kriminaltechnische Beleuchtung.

### Effizientes Filtersystem

Das moderne Filtersystem umfasst einen M5-Vorfilter und eine H13-Feinstaubkassette mit integrierter Filterüberwachung für effiziente Nutzung und Sicherheit. Zur Geruchsreduzierung kann optional ein Aktivkohlefiltervlies hinzugefügt werden.



Die integrierte Filterüberwachung erfasst kontinuierlich die noch verfügbare Filterkapazität und informiert den Nutzer über einen fälligen Filtertausch. Dieser lässt sich schnell und unkompliziert in Minuten durchführen, völlig ohne Werkzeug und ohne spezielle Schulung.



# Der einzige Fingerspur-Arbeitsplatz mit integrierbarer kriminaltechnischer Beleuchtung

POWDERado bietet bereits in der Grundausstattung kalt-weiße Beleuchtung für hohen Kontrast und gute Erkennbarkeit von Spuren.

Unser modulares, kriminaltechnisches Lichtsystem LIGHTcube kann über optionale Adapter an der Rückwand des Systems befestigt werden.

Das LIGHTcube lässt sich einfach per Schnellverschluss montieren.

LIGHTcubes haben keinen Lüfter. Das verhindert, dass Staub aufgewirbelt wird und andere Spuren verunreinigt.

POWDERado kann auf einem Tisch, auf einem Laborwagen oder auf einem höhenverstellbaren Standfuß genutzt werden. Der höhenverstellbare Standfuß hat keinen Unterschrank. So steht ausreichend Beinfreiheit zur Verfügung, wenn man sitzt. Die Verstellhöhe ist aber auch für Arbeiten im Stehen ausreichend.



# MEGAfume - Bedampfungsschränke

## Innovatives Innenraumkonzept

MEGAfume Bedampfungsschränke haben eine externe Rahmenkonstruktion und rundum Innenflächen aus Sicherheitsglas. Dadurch haben Sie während der Entwicklung einen 360°-Blick auf Ihre Spureträger. Die ebenen und glatten Oberflächen lassen sich nach der Entwicklung leicht reinigen.



## Einfache Reinigung und Pflege

Alle Ablageroste, Haltestangen und Auflegeschielen sind aus hochwertigem Edelstahl gefertigt und resistent gegen korrosive DNA-Reinigungschemikalien. Sie können zur Reinigung entnommen werden und eignen sich in Material und Größe auch für die Reinigung in einer Laborspülmaschine.



## Anwenderfreundlich

MEGAfume ist einfach zu bedienen und verfügt über ein Farb-Touchpanel mit mehrsprachiger Benutzeroberfläche, voreingestellten Zyklen, eine Analyse-Software sowie erweiterte Funktionen wie Optionen für Barcode-Scanner mit zwei Kommunikationsrichtungen.



## Safety First

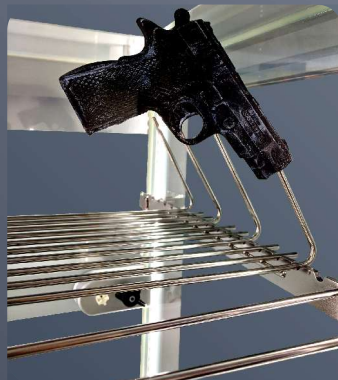
Ein Aktivkohlefilter reinigt die Luft nach der Entwicklung und kann in weniger als einer Minute und völlig ohne Werkzeug ausgetauscht werden. Ein innovatives Filtermanagement überwacht die Filtersättigung.

# Fingerspurenentwicklung mit Präzision – entwickelt für die Anforderungen einer Akkreditierung



## Für jeden die richtige Größe

MEGAfume ist in verschiedenen Größen erhältlich, von einem Tischmodell über ein großes Standgerät bis hin zu einem begehbaren Schrank mit doppelflügeliger Tür.



Eine leistungsstarke UVC-Bestrahlungseinheit reduziert das Risiko einer DNA-Quer-Kontamination durch Aufbrechen der DNA-Ketten nach der Entwicklung.



## Flexibles Ablagesystem

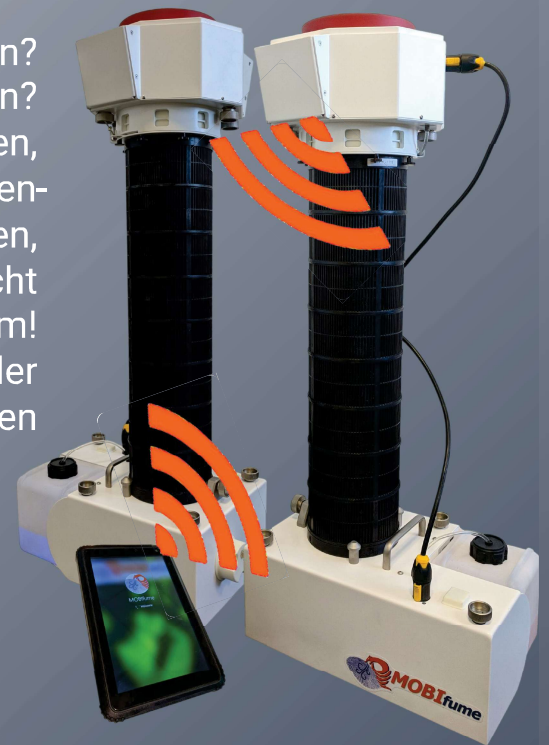
Ablageroste und spezielle Aufnahmesysteme für kleine und große Gegenstände erleichtern die Organisation von Beweismitteln in der Bedampfungskammer.



# MOBIfume - Tatort-Bedampfungssystem

## Bauen Sie Ihren eigenen Bedampfungsschrank

Können Sie ein Fahrzeug nicht vom Tatort entfernen? Möchten Sie ein komplettes Badezimmer bedampfen? Sie haben es mit großen Mengen an Plastikfolien, Lüftungsschläuchen oder Kabeln von einer Drogenplantage zu tun? Oder haben Sie mit einem schweren, sperrigen Gegenstand zu kämpfen, den Sie nicht einfach in einen Schrank heben können? Kein Problem! Mit MOBIfume können Sie einen ganzen Tatort oder Spureträger in unserem maßgeschneiderten Bedampfungszelt bedampfen.



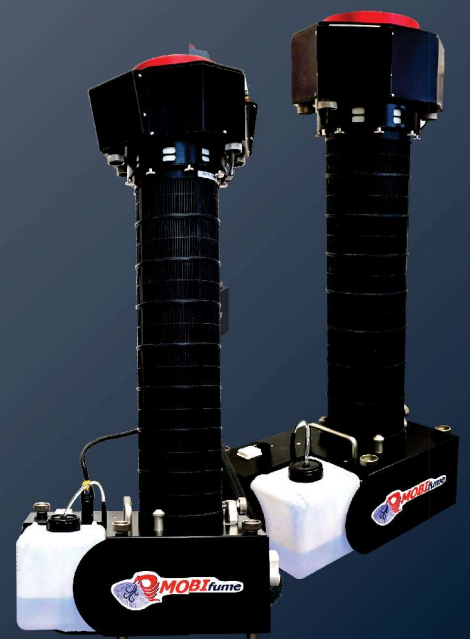
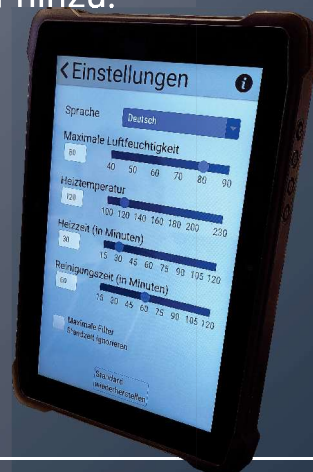
## Drahtlose Steuerung

Das Touchpanel-Tablet verbindet bis zu 99 MOBIfume-Einheiten (Befeuchter, Verdampfer und Filter) per Funksignal, um Kabelgewirr am Einsatzort zu verhindern.

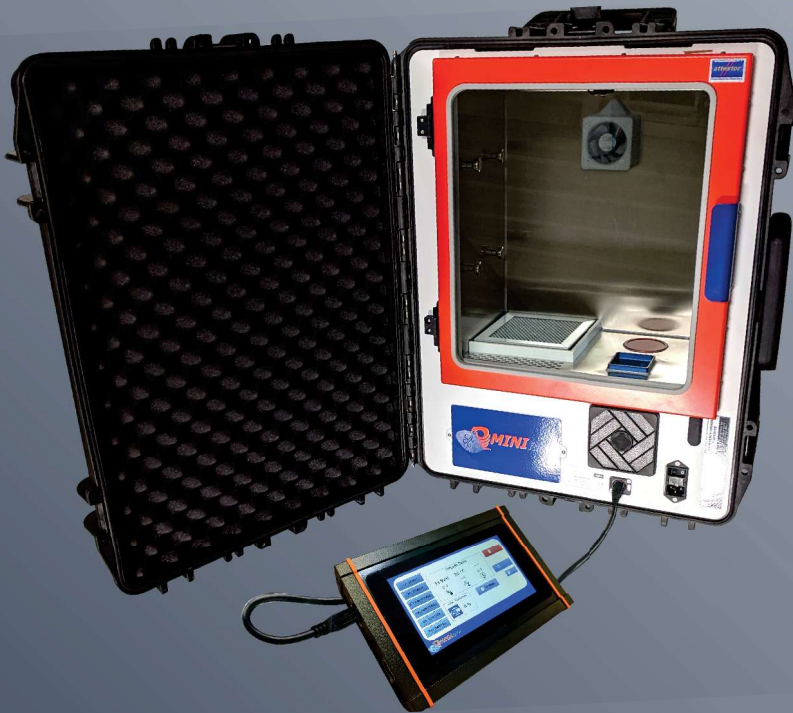


## Mobil und vielseitig

Mit MOBIfume können Sie mühelos ganze Tatorte oder große Gegenstände bedampfen. Das mobile, skalierbare System liefert vor Ort Ergebnisse in Laborqualität. Behandeln Sie bis zu 120 m<sup>3</sup> mit nur zwei Geräten - und für noch größere Räume fügen Sie einfach weitere MOBIfume-Einheiten nach Bedarf hinzu.



# MINIfume - mobile Bedampfungskammer



Können Spureträger nicht ins Labor transportiert werden, ermöglicht MINIfume die Entwicklung von Fingerspuren vor Ort mit der gleichen Präzision wie MEGAfume.

## Hauptmerkmale

- kompakt und praktisch, verpackt in einem robusten Rollkoffer
- vorprogrammierbare und anpassbare Entwicklungszyklen.
- Steuerung über Touch-Panel-Display
- Aktivkohlefilter zur Luftreinigung
- Entwicklungskammer aus rostfreiem Stahl für einfache Reinigung und Resistenz gegen DNA-Desinfektionsmittel.

MINIfume reinigt die Innenluft nach der Bedampfung mithilfe eines Aktivkohlefilters. Alle Entwicklungsparameter werden über die Datenlogger-Funktion aufgezeichnet.

Bedampfen Sie kleine Gegenstände wie Messer, Handfeuerwaffen und Flaschen bequem vor Ort. Dank des kompakten und praktischen Designs lässt sich alles Zubehör im robusten Rollkoffer in einer lasergeschnittenen Schaumstoffeinlage für den Transport verstauen.



# NINcha NXT

Der Maßstab – neu definiert

NINcha ist seit Jahrzehnten das Referenz-System für die Entwicklung von mit Ninhydrin, DFO und Indandion behandelten Fingerprints. Führende kriminaltechnische Labore weltweit verwenden NINcha für zuverlässige, wiederholbare, gute Ergebnisse.

Die nächste Generation des NINcha verbessert diese Qualität noch einmal deutlich. Sie ist schneller, intelligenter und noch einfacher zu bedienen.

## Neuheiten der nächsten Generation

### Optimierte Heizung

Eine neu gestaltete thermische Architektur sorgt für eine deutlich schnellere Betriebsbereitschaft und eine verbesserte Prozessstabilität.

### Neues mehrsprachiges Touchpanel

Ein modernes, vollfarbiges, mehrsprachiges Touchpanel bietet übersichtliche Arbeitsabläufe, eine geführte Bedienung und sofortigen Zugriff auf alle wichtigen Funktionen.

### Kontrast-verstärkende Beleuchtung

Integrierte kaltweiße LEDs und intensive grüne Beleuchtung sorgen für eine hervorragende Sichtbarkeit des Entwicklungsfortschritts.



## In verschiedenen Größen erhältlich

NINcha ist erhältlich als Tischgerät und in zwei unterschiedlichen Größen als Standgerät auf Rollen.

## Nutzen Sie Zubehör Ihres bestehenden NINchas:

- Roste und Aufhängestäbe
- Filtereinheiten
- Ersatzfilter
- UV-C Bestrahlungseinheiten

Dies sorgt für einen reibungslosen Wechsel zur neuen Generation, ohne dass sich Arbeitsabläufe ändern oder vorhandenes Zubehör ausgetauscht werden muss.



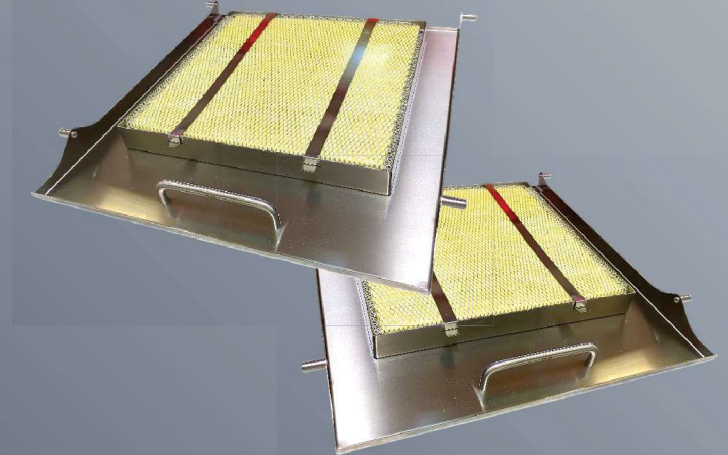
# Ninhydrin-, DFO- & Indandion-Entwicklung

– in dieser Form unerreichbar am Markt



## Einzigartiges Luftstrom-Konzept

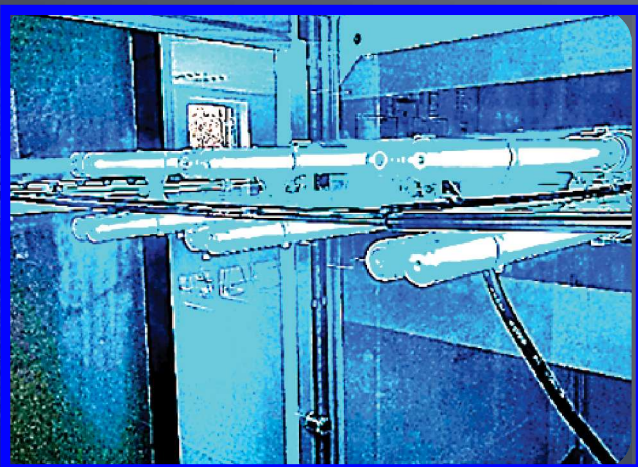
Keine versteckten Luftkanäle, kein Werkzeug erforderlich: Alle Bereiche im Luftstrom sind für schnelle Reinigung leicht zugänglich. Kodierte Filter fangen Staub und Verunreinigungen auf, ein Anschluss an externe Abluft ist optional möglich, aber nicht zwingend erforderlich.



## Integrierter Datenlogger zur Qualitätssicherung

Alle prozess-wichtigen Parameter werden vom Datenlogger aufgezeichnet und dienen der Dokumentation im Rahmen des Qualitätsmanagements.

## Reduzieren Sie das Risiko einer DNA-Querkontamination



## Universelle UV-C Bestrahlungseinheit

Eine herausnehmbare UV-C-Einheit (254nm) spaltet die auf den Innenflächen verbliebenen DNA-Ketten auf und verringert so das Risiko einer Querkontamination, ohne zusätzlichen Reinigungsaufwand.

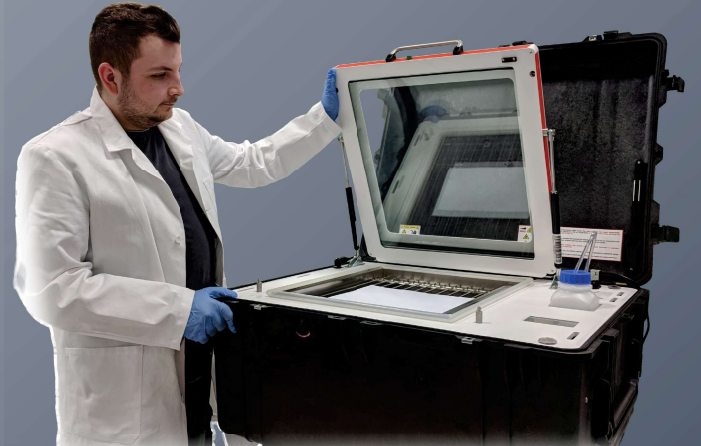
Das Glas des NINcha oder MEGAfume schützt Sie vor gefährlicher UV-C-Strahlung.

Die universelle UV-C Bestrahlungseinheit passt zu jedem NINcha und zu jedem MEGAfume.

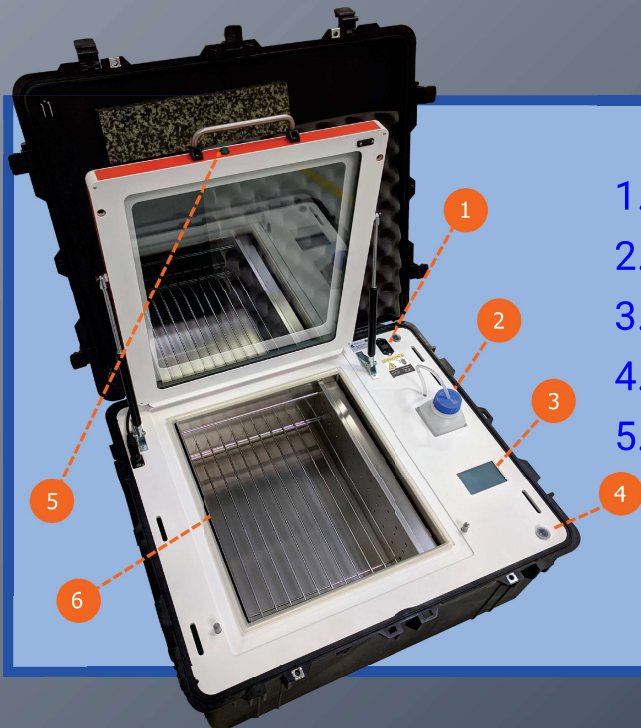
# NINcha P31 - mobile Entwicklungskammer



**Bringen Sie das Labor an den Tatort**  
Das kompakte, mobile Gerät liefert hochwertige Ergebnisse auch außerhalb einer Laborumgebung.



Zu den Ausstattungsmerkmalen gehören ein großes Sichtfenster zur Überwachung des Entwicklungsvorgangs und eine Prozessverriegelung der Tür.



1. Ein-/Aus-Schalter & Service-Port
2. Water Reservoir
3. Touch Panel Display
4. USB Datalogger Port
5. Door Release Button
6. Large Stainless Steel Development Chamber

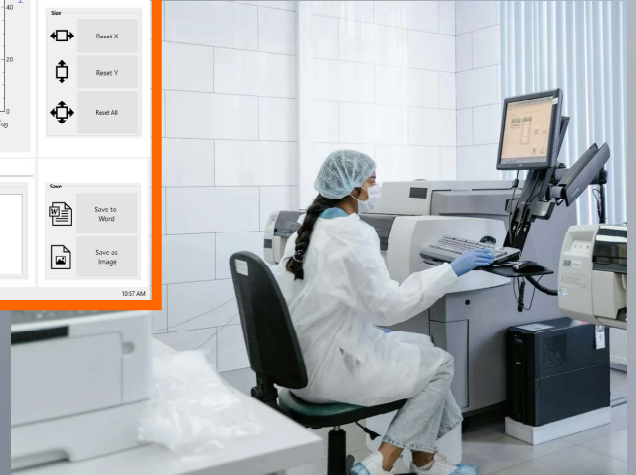
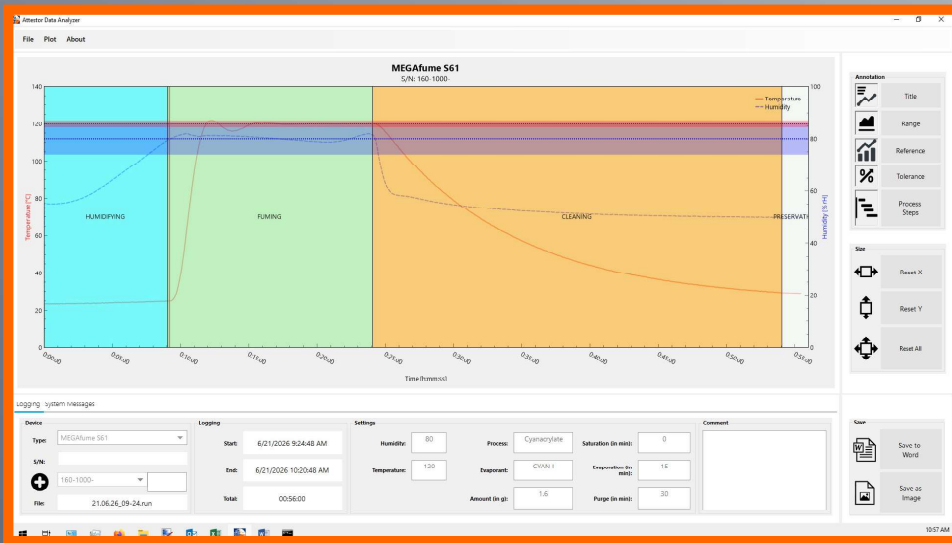


NINcha P31 im robusten Rollkoffer ist ideal, wenn Beweismittel nicht ins Labor gebracht werden können.



# DATAanalyzer

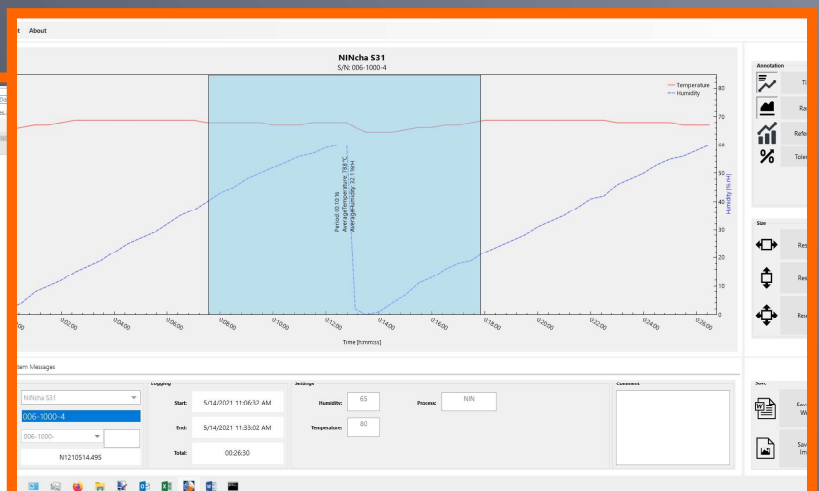
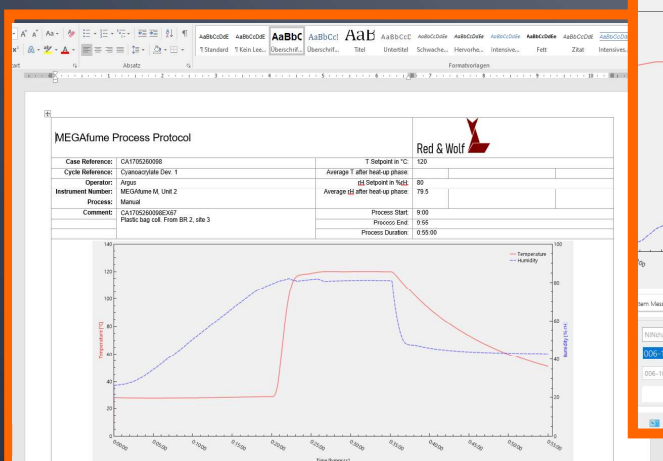
- für nahtlose Analyse und Dokumentation



Kompatibel mit MEGAfume, MINIfume, MOBIfume und NINCha

Jedes dieser Geräte verfügt über einen USB-Prozessdatenlogger zur Dokumentation.

- Alle für die Qualitätssicherung relevanten Parameter werden aufgezeichnet
- Daten können über USB übertragen werden
- Mit der kostenlosen PC-Software können Benutzer Daten anzeigen, analysieren und Berichte erstellen
- Speichern Sie Daten elektronisch oder passen Sie die Dokumentation mithilfe von Berichtsvorlagen an
- Unterstützt die Einhaltung von QA- und ISO-Standards
- Ein Programm zur Anzeige und Analyse von Daten aller kompatiblen Systeme



# BEWEISMITTELFOTOGRAFIE



## SCENEview - Modulare Spurenkamera



SCENEview ist ein modulares Kamerasystem, das sich flexibel für den Einsatz am Tatort oder im Labor konfigurieren lässt.

Dieses innovative System eignet sich für die Suche, Untersuchung und Dokumentation einer Vielzahl von Spuren.

Zwei Ausführungen sind erhältlich:

Eigenschaft	SCENEview VisIR	SCENEview VisHR
Kameraauflösung	12 MPix	60 MPix
VIS-Bereich	✓	✓
IR-Bereich	✓	✗
Volle LIGHTcube Anbindung	✓	✓
Handgerät & für Dreibein- oder Laborstativ	✓	✓

Am Tatort kann SCENEview VisIR als Handgerät verwendet oder auf einem Stativ befestigt werden. Im Labor kann SCENEview VisIR auf einem Laborstativ montiert und über eine normale Steckdose mit Strom versorgt werden.



# Leistungsstarke und flexible Beleuchtung



## Maßgeschneidertes Licht

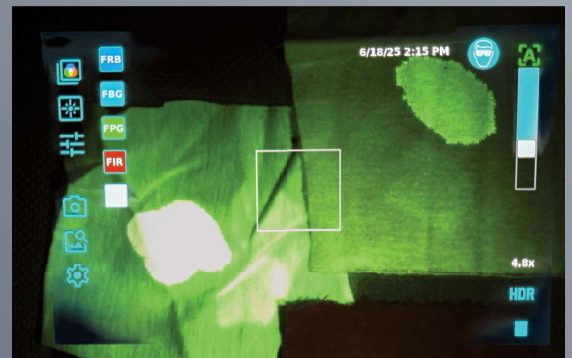
Passen Sie Ihre SCENEview-Beleuchtung an Ihre spezifischen Anforderungen an. Wählen Sie nur die LIGHTcubes, die Sie für Ihre spezielle Anwendung oder Disziplin auch benötigen und minimieren Sie so unnötige Komponenten.

## Vereinfachter Prozess

LIGHTcubes werden direkt automatisch über SCENEview mit Strom versorgt. Die Modularität erlaubt die Beschaffung von nur den Wellenlängen, die Sie für die jeweilige Anwendung benötigen. Das senkt Kosten und reduziert die Komplexität.

## Digitale Automatisierung

Setzen Sie einfach einen LIGHTcube auf die Kamera, und das passende optische Filter wird automatisch gewählt sowie die entsprechenden Kameraparameter eingestellt. Kontinuierlicher Autofokus, digitaler Zoom, sowie manueller Eingriff bieten höchste Flexibilität.



## Stromversorgung

Im Labor wird SCENEview über eine normale Steckdose oder direkt über den Adapter für das Laborstativ mit Strom versorgt.



Im Außeneinsatz wird SCENEview über einen Hochleistungsakku betrieben, der entweder direkt am Gerät angebracht ist oder mithilfe eines Spiralkabels in der Schulter- & Gürteltasche mitgeführt wird.

# PHOTOvent

- Filterarbeitsplatz für Screening und Spurenfotografie

PHOTOvent ist ein ergonomischer Arbeitsplatz für die Spurenaufnahme und -auswertung, der eine sichere und saubere Arbeitsumgebung gewährleistet.

## Zweifache Höhenverstellung

Motorisierte Hubsäulen tragen auch schwere Asservate und ermöglichen eine stufenlose Höhenverstellung.

Die horizontal verstellbare Kamera säule bringt Kamera sowie Beleuchtung auf die geeignete Höhe. Die motorisierte Grob- und Feinpositionierung ( $\approx 0,3 \text{ mm}$ ) eignet sich auch für präzise Fokuseinstellungen..



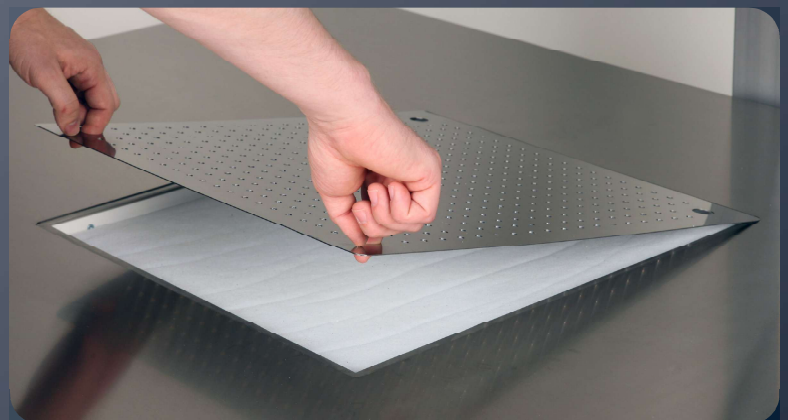
## CONTROLbox inklusive

Alle aktuellen PHOTOvent-Modelle sind bereits mit CONTROLbox ausgestattet, einem Steuerungssystem mit Farb-Touchscreen-Display.

Über dieses Display lassen sich die Höhe der Arbeitsfläche, der Kamera, die Lichtquellen und der Lüfter steuern sowie das Filtermanagement verwalten.

## Minimieren Sie Ihr Risiko

Bei der Beleuchtung von behandelten Spurenlägern mit starkem kriminaltechnischem Licht können Schadstoffe in die Luft gelangen. Der abwärts gerichtete Luftstrom des PHOTOvent-Filters hält diese während der Arbeit aus dem Gesichts- und Atembereich des Nutzers fern.



# Spezifisch anpassbarer Fotoarbeitsplatz



## Wählen Sie Ihre Größe

PHOTOvent gibt es in einer kompakten und in einer größeren Variante.

Bei beiden Modellen lässt sich die Arbeitsfläche motorisch in der Höhe verstellen. Für die Höhenverstellung werden synchronisierte Hubsäulen verwendet.



## Umfangreiche Ausstattung

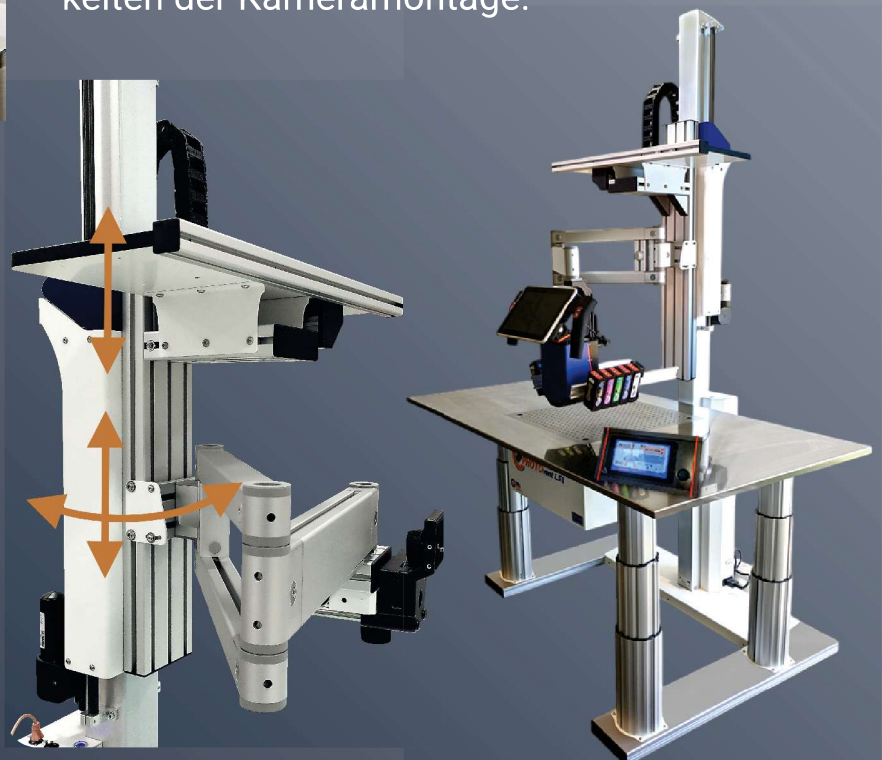
PHOTOvent wird schon in der Grundausstattung als voll funktionsfähiger Arbeitsplatz geliefert.

Der Arbeitsplatz beinhaltet Kabelketten zur sicheren Verlegung von Versorgungs- und Steuerkabeln sowie eine Mehrfachsteckdose für die Stromversorgung von Kameras oder Lichtquellen.

Zusätzlich bieten wir verschiedene Möglichkeiten der Kameramontage.

## Kameramontage

Für jedes Model ist eine feste Kameraaufnahme aber auch ein beweglicher Sucharm verfügbar, mit dem Sie jeden Punkt auf der Arbeitsfläche erreichen.



# KONTAKT

Sitz und Produktionsstätte von Attestor Forensics ist Bad Wurzach im Süden von Baden-Württemberg.

Von hier aus betreuen wir Kunden in Europa und weltweit.


Kunden in Nord-Amerika und Kanada betreuen wir seit 2016 über unsere Tochtergesellschaft Attestor Forensics US Inc. in North Carolina.




innovation in forensics

## Hauptsitz und Produktion

Attestor Forensics GmbH  
Zeppelinstr. 28  
88410 Bad Wurzach  
Germany

 +49 7564 949 14-0


 [contact@attestor-forensics.com](mailto:contact@attestor-forensics.com)

---

## Vertrieb und Service für USA

Attestor Forensics US Inc.  
Clayton, North Carolina, USA

 +1 984-514-5584

 [us@attestor-forensics.com](mailto:us@attestor-forensics.com)

[www.attestor-forensics.com](http://www.attestor-forensics.com)





# SUPPORT UND SERVICE



## KUNDEN SUPPORT

Wir sind erreichbar über E-Mail und Telefon. Die Kontaktdaten finden Sie auf der linken Seite.



Oder besuchen Sie unsere Website. Unser Support-Team steht Ihnen bei allen Problemen und Fragen gerne zur Seite.



## TECHNISCHER SUPPORT

Reicht telefonischer oder Online-Support einmal nicht aus, stehen Ihnen unsere Techniker vor Ort für Reparaturen, präventive Wartung oder Kalibrierung zur Verfügung.



## TRAINING & UNTERSTÜTZUNG

Wir bieten Installation und Schulung vor Ort, ausführliche Benutzerhandbücher, Online-Schulungen und Webinare an.



## UNSERE QUALITÄT

Bei der Entwicklung unserer Produkte legen wir besonderen Wert auf Anwendernutzen für die tägliche Arbeit.

Von der Entwicklung über die Produktion bis hin zur Kundenbetreuung sind alle Prozesse nach DIN EN ISO 9001 zertifiziert.



Made in Germany

*attestor*

innovation in forensics

